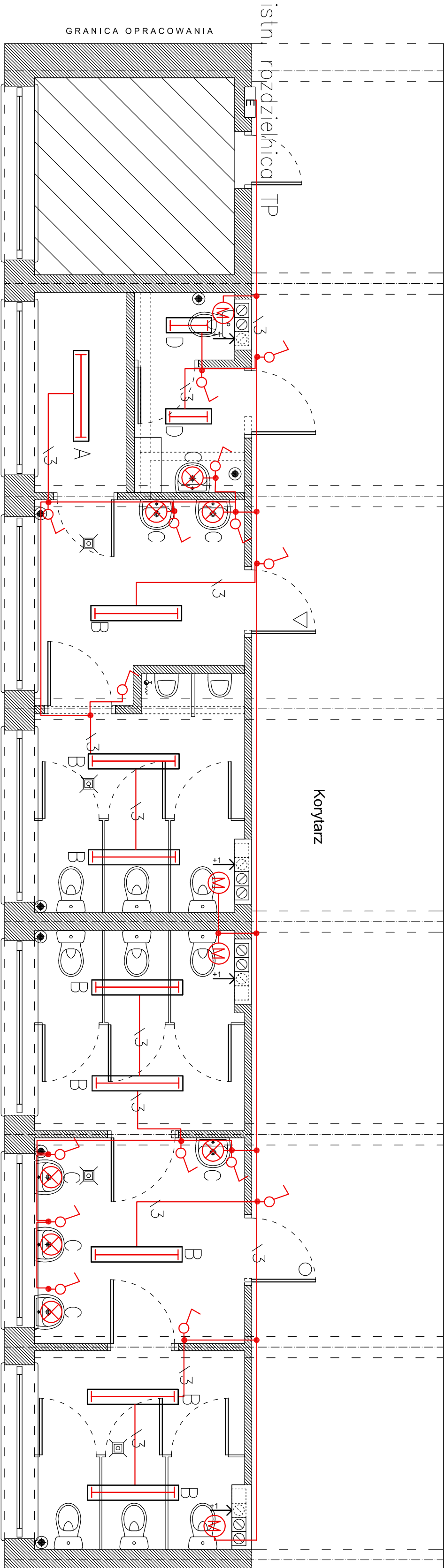


POZIOM 1



- UWAGA :
1. instalację oświetlenia elektrycznego wykonać przewodem YDYzo 3x1,5 p/t
 2. Osprzęt hermetyczny p/t IP44
 3. Oprawy oświetleniowe:
 - A – typ OKN 236
 - B – typ OPK 236
 - C – typ OPK 218
 - D – typ WOS 100

- UKŁAD SIECIOWY TN–S
OCHRONA PRZED DOTYKIEM BEZPOŚREDNIM
- izolowanie części czynnych
 - użycie obudowy
- UZUPEŁNIENIE OCHRONY PRZED DOTYKIEM BEZPOŚREDNIM
- wyłączniki różnicowo – prądowe $\Delta I_r=30 \text{ mA}$
- OCHRONA PRZED DOTYKIEM POŚREDNIM
- samoczynne wyłączenie zasilania w czasie $t=0,4 \text{ s}$
 - połączenie wyrównawcze główne
 - wyłączniki różnicowo – prądowe $\Delta I_r=30 \text{ mA}$

INWESTOR: Gmina Łasin, ul. Radzyńska 2, 86 – 320 Łasin			
INWESTYCJA: Remont pomieszczeń sanitarnych w Zespole Szkół Publicznych			
BUDŮ PROJEKTOWE: Z.P.i U.B. BENBUD inż. Benedykt Reder ul. Ks. dr Wł. Łęgi 1/27 86-300 Czerduńsz			
NAZWA RYSUNKU: Plan instalacji elektrycznej oświetlenia		SKALA: 1:50	BRANŻA: BUDOWLANA
FAZA: PBW	DATA: 04.08.2010r.	NR RYSUNKU E_1c	
FUNKCJA: AUTOR:	NR UPRAWNIENIĘ 241/Gd/2002	SPECIAL. inst. elektryczne	PODPIS
PROJEKTANT inż. Maciej Głaza			
OPRACOWAŁ inż. Michał Gruziński			